



24 années d'expérience

Le savoir-faire et l'expérience d'une société varoise dans le domaine des nouvelles technologies réseau au service des équipes informatiques et des entreprises.

Des moyens techniques

5 salles de formation à disposition. 1 station par stagiaire reliée aux services en réseau de Quadri-Concept.

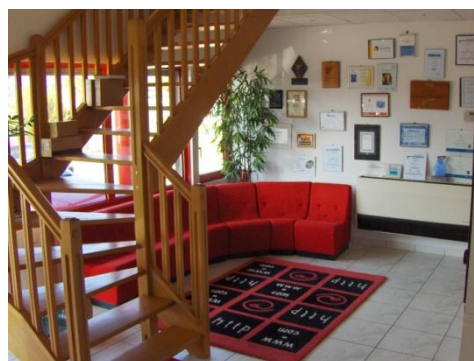


Des stages personnalisés

Les formations sont adaptées aux besoins et aux qualifications du stagiaire. Une étude et une évaluation sont menées au préalable.

Des formateurs qualifiés

Nos formateurs sont des hommes de terrain qui partagent leur temps entre formation et utilisation de logiciel.



Une assistance téléphonique

Elle sera offerte le mois suivant le stage pour renseigner les stagiaires.

LES FORMATEURS

- Les formateurs sont des experts ayant une part d'activité prépondérante dans le domaine de l'instruction
- Ils connaissent la majorité des problèmes que peuvent rencontrer les stagiaires et les astuces à utiliser pour gagner du temps
- Leurs compétences sont validées par des certifications

➤ *L'enseignement dispensé par des professionnels utilisant quotidiennement les produits est un atout de réussite.*



DEROULEMENT DU STAGE



- Salle de formation en réseau Gigabit
- Une station de travail par stagiaire
- Salle entièrement équipée (tableaux, Vidéo, Projecteur Multimédia, Support de cours, clim...)
- Une pause est observée toutes les deux heures

➤ *Ces conditions réunies sont des privilèges que nous respectons et que nous offrons aux stagiaires pour une meilleure concentration dans leur travail.*

CONTENU DES STAGES

- Programme de formation élaboré pour chacun des stages que nous proposons. Le formateur est tout à fait disposé à adapter ses cours en fonction des besoins et niveaux de chacun, de façon à rétablir et créer une homogénéité au sein de la session.
- Des horaires sont établis de 9h à 12h30 et de 13h30 à 17h. Il sera possible de les adapter en fonction des obligations professionnelles de chacun. Nous conseillons vivement des journées de formation de 7 heures afin d'assimiler un maximum d'informations sans être néanmoins pressurisé.



ASSISTANCE TELEPHONIQUE

Les stagiaires pourront contacter *Quadri-Concept* pendant 15 Jours pour être dépannés ou renseignés sur certains points obscurs. Cette assistance pourra ensuite faire l'objet d'un contrat de support, une plaquette de présentation est disponible.

DEUX FORMULES : *Dans nos locaux ou sur site*

✓ **FORMATIONS Intra-entreprise :**

Des formations personnalisées basées sur la méthodologie et l'ergonomie, adaptées aux exigences professionnelles de votre société ;
Analyse et étude des besoins de votre entreprise, en adéquation avec votre activité principale et des desiderata de chacun ;
Evaluation bipartite afin de mieux répondre aux objectifs ;
Cas réels et travaux pratiques inhérents à la structure professionnelle : réalisation d'applicatifs fonctionnels et de traitement batch destinés à améliorer l'environnement de travail.



✓ **FORMATIONS Inter-entreprises :**

Formule réunissant des candidats de sociétés distinctes ayant toutefois les mêmes objectifs de formation ;
Nous déterminons en amont un programme collégial correspondant aux aspirations de chacun.

✓ **FINANCEMENT**

Nous sommes un organisme de formation agréé
N° d'agrément : **93830061983**
Votre stage peut être financé par votre organisme de formation.
Dans ce cas, la demande de prise en charge par l'organisme financeur doit être réalisée avant le début du stage.



LES « PLUS » DE QUADRI-CONCEPT		Réf
La sécurité sur les Réseaux Microsoft		F 001
Maintenance d'un micro-ordinateur		F 002
Management d'une équipe d'informaticiens		F 003
Pré-câblage Voix Données Images Cuivre et / ou Fibre Optique		F 004
Réseaux et Télécommunications sur modèles OSI et formation sur TCP/IP		F 005
Sécurité et protection contre le piratage des Réseaux		F 006
Architecture des réseaux modernes		F 009
Gestion des projets informatiques		F 011
Diffusion Multimédia dans un Immeuble		
ADMINISTRATION RESEAU MICROSOFT WINDOWS		
Déploiement Exploitation et Administration de Windows 2003 Serveur		F 101
Sécuriser Windows 2003 Serveur		F 102
Sécuriser Internet Information Serveur		F 103
Windows 2003 Server Terminal Serveur Edition		F 104
Administration de Active Directory sur Windows 2000/2003 Serveur		F 105
Fonctions avancées et Réseaux sur Windows XP Professionnel		F 106
Microsoft Windows 2008 r2 Services de Domaine Active Directory		
Microsoft Windows 2008 r2 Hyper-V et SC Virtual Machine Manager		
Technologie de Virtualisation		
Microsoft Windows 2008 r2 Remote Desktop Services (TSE)		
Microsoft Windows 2008 Les Stratégies de Groupes (GPO)		
Implémentation, fonctionnalités et dépannage		
Microsoft Windows 2008 Small Business Server Installation et Administration en PME/PMI		F 107
Microsoft Windows 2010 Small Business Server Installation et Administration en PME/PMI		F 108
Microsoft Windows Seven Professionnel en environnement ADS		F 109
WORKSHOP Migration Windows ADS 2000/2003/2008 vers Windows 2008 R2 ADS		
WORKSHOP Migration Windows XP ou Vista Pro vers Windows Seven Pro avec ADS		
WORKSHOP Wyse Streaming Manager Déploiement des client Zéros avec Win XP / Seven		
Microsoft Windows PowerShell Version 1 et 2 Guide de référence pour l'administration système		F 110
ADMINISTRATION RESEAU LINUX		
Mise en Œuvre d'un serveur Linux Web Proxy-cache et Filtrage , Samba, Pare-feu.		
MESSAGERIE ET TRAVAIL COLLABORATIF		
Microsoft Exchange Serveur 2003 Installation, Mise en Œuvre et Administration		F 201
Microsoft Outlook 2003 Exploitation, travail Collaboratif		
Microsoft Exchange Serveur 2007 Installation, Mise en Œuvre et Administration		F 203
Microsoft Outlook 2007 Exploitation, travail Collaboratif		
Microsoft Exchange Serveur 2010 Installation, Mise en Œuvre et Administration		F 204
Microsoft Outlook 2010 Exploitation, travail Collaboratif		
Equisys Zetafax Exploitation et Administration d'une solution de Fax performante en réseau		F 205
Mise en Œuvre d'un serveur Windows avec Messagerie Kerio Connect		
Organisation du travail Collaboratif et des flux de documents avec Kerio WorkSpace		

SECURITE DU RESEAU	
WORKSHOP ESET-NOD32 Antivirus Antispyware architecture 3 TIERS en réseau	F 303
Workshop Management des commutateurs L2 ET L3, Vlans, Trunking, RSPT, Load-Balancing, Management SNMP, supervision RMON, QoS, Filtrage, Mise à jour, Dépannage	
Workshop Zyxel Zywall 2 à 70 Configuration avancé NAT, PAT LAN DMZ WLAN, Filtrage TCP UDP ICMP, Content Filtering, VPN IPSEC, QoS, Management.	
Workshop Zyxel Zywall USG Serie Configuration avancé NAT, PAT LAN DMZ WLAN, Filtrage TCP UDP ICMP, Content Filtering, Intrusion Detection, ANTIx, VPN IPSEC et SSL, QoS, Load Balancing, Management avec Vantage Reporting.	F 304
WORKSHOP Mise en Œuvre de la Vidéo Surveillance avec LUXRIOT-VMS pour Windows	F 305
INTERNET	
Internet Explorer, Mozilla et Microsoft Outlook : Acquérir les bases pour Internet	F 401
Mise en œuvre d'un serveur FTP, installation, administration, supervision.	F 402
PCIE & SUITES BUREAUTIQUES	
PCIE Start - 4 Modules	F 501
PCIE Start - 4 Modules - domaine commercial ou domaine financier	F 502
PCIE Complet - 7 modules - Intégral	F 503
Microsoft Windows Seven Initiation Environnement	F 504
Microsoft Office 2010 Word	F 505
Microsoft Office 2010 Excel	F 506
Microsoft Office 2010 PowerPoint	
Microsoft Office 2010 Outlook fonctions avancées en mode autonome	F 507
Gestion Electronique de documents au formats PDF	F 508
Photoshop Initiation et Perfectionnement	F509
Illustrator Initiation et Perfectionnement	F510

LOGICIEL DE GESTION ET COMPTABILITE SAGE	
Paramétrage et exploitation de la Comptabilité ligne 100	F 601
Paramétrage et exploitation de la Comptabilité ligne 30	F 602
E-commerce ligne 100	F 603
Etats Financiers ligne 100	F 604
Paramétrage et exploitation de la Gestion Commerciale ligne 100	F 605
Paramétrage et exploitation de la Gestion Commerciale ligne 30	F 606
Paramétrage et exploitation de la Paie ligne 100	F 607
Paramétrage et exploitation de la Paie ligne 30	F 608
VIRTUALISATION ET ECOSYSTEME	
WORKSHOP* VMware Workstation x64 Installation, Virtualisation D'OS, Conversion P2V	F 701
VMware Virtualisation des systèmes d'information avec vSphere, Architecture, projet, sécurité, et retours d'expérience	
VMware vSphere 4 Mise en place d'une infrastructure Virtuelle	
WORKSHOP VEEAM Backup et Réplication: Installation et mise en œuvre	
WORKSHOP VEEAM Monitoring: Installation et Mise en Œuvre	
WORKSHOP CA ARCserve Backup: Mise en œuvre et exploitation des JOBS	
WORKSHOP ACRONIS avec Disk-Director, Universal-Restore, et True-Image	
WORKSHOP Virtualisation de la vidéo-Surveillance	
WORKSHOP Mise en œuvre d'une solution d'ondulique intelligente avec VMware vSphere	

*DEFINITION D'UN WORKSHOP

Un workshop se dispense en salle de formation sous forme d'atelier avec travaux pratiques, c'est un technicien formateur sur le produit qui anime la session, il s'accompagne soit un support de cours ou une procédures pour chaque stagiaire. La durée est courte de ½ Journée à 2 Journées Maximum.
Objectif : transfert de compétence efficace, rapide et économique pour ceux qui n'ont que très peu de temps.